

Kaléa H

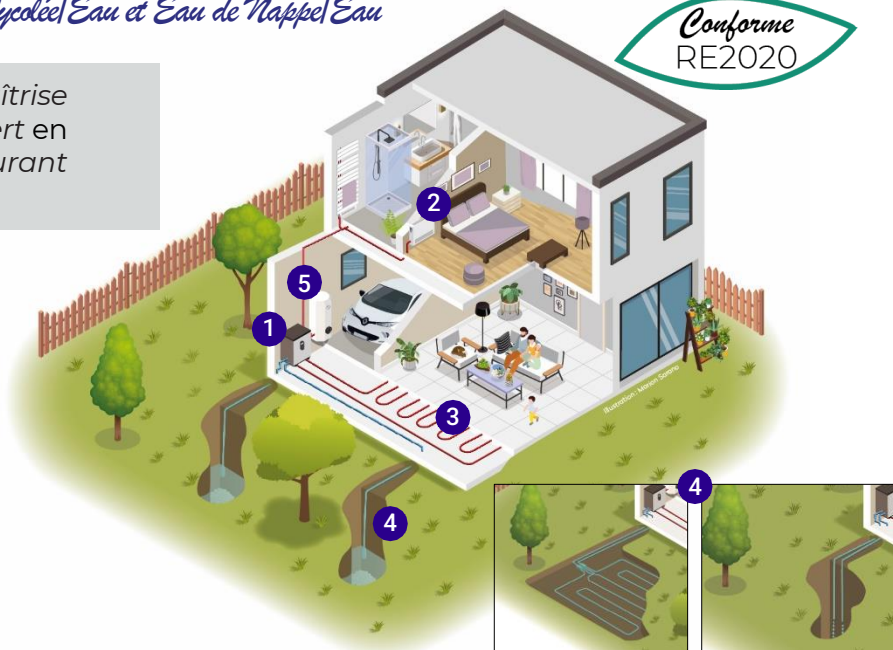
Pompe à chaleur géothermique Eau glycolée/Eau et Eau de Nappe/Eau



Conforme
RE2020

« Parce que la qualité passe par la maîtrise globale de votre installation, votre expert en géothermie vous accompagne durant toutes les étapes de votre projet. »

- 1 Pompe à chaleur géothermique
- 2 Radiateurs
- 3 Plancher/plafond chauffant
- 4 Capteur géothermique
- 5 Production d'eau chaude sanitaire



Captage Eau de Nappe

Captage Horizontal

Captage Sonde Vertical

En restituant l'énergie puisée dans le sol, cette gamme de pompes à chaleur offre, de série :

CHAUFFAGE / RA Fraîchissement de la maison

En option :

CHAUFFAGE DE L'EAU CHAUDE SANITAIRE

CHAUFFAGE DE LA PISCINE



Largeur : 60 cm
Profondeur : 74 cm
Hauteur : 83,5 cm

DE LA CHALEUR DANS TOUTE LA MAISON !

Une pompe à chaleur eau/eau transfère les calories puisées dans le sol (par captage horizontal, vertical ou sur nappe phréatique) jusqu'au circuit de distribution hydraulique assuré par un plancher chauffant basse température. Ce système est compatible avec des radiateurs ou des ventilo-convecteurs.

ET BEAUCOUP PLUS...

La pompe à chaleur permet de produire de l'eau chaude sanitaire toute l'année, grâce à un préparateur d'eau chaude.



GEO-FLUTH

www.geo-fluth.fr



UN SYSTÈME *tout terrain* ET UN CONCEPT *modulable*

> ADAPTABLE

- Adaptés aux maisons neuves ou en remplacements de chaudière.
- Compatible avec plancher chauffant, ventilo-convecteurs et radiateurs, plafond et mur chauffant.
- Fonctionnement de la pompe à chaleur quelle que soit la température extérieure.

> CONFORTABLE

- Silencieux.
- Utilisation simple et intuitive

> FIABLE

- Certification NFPAC
- Pas de carte électronique
- Fabrication française

> ÉCONOMIQUE

- Haut coefficient de performance (COP).
- Trois zones indépendantes
- Éligible au crédit d'impôt (selon loi de finances en vigueur).
- Jusqu'à 70% d'économies sur la consommation de chauffage.

> ÉCO-RESPONSABLE

- Aucun rejet de CO².
- Fluide R454C sans effet sur la couche d'ozone.
- Gaz moins polluant (GWP<150), conforme à la réglementation et autorisé après 2030 (contrairement au R32 et R410A).

> POMPE À CHALEUR

Garantie 2 ans

*Garantie 5 ans Compresseur**

*Sous réserve de souscription d'un contrat d'entretien dès la mise en service.

CARACTÉRISTIQUES TECHNIQUES

Eau glycolée/Eau	K3,5H	K5H	K7H	K9H	K10H	K12H	K15H	K19H
Monophasé/Triphasé	230V	230/400V	230/400V	230/400V	230/400V	230/400V	400V	400V
Puissance calorifique nominale (Kw) à 0/-3°C//30/35°C ¹	4,58	5,93/6,02	8,01/8,16	10,22/10,22	11,31/11,32	13,52/13,85	16,42	20,80
Puissance absorbée (Kw) à 0/-3°C//30/35°C ¹	1,27	1,65/1,65	2,24/2,28	2,83/2,84	3,16/3,18	3,84/3,85	4,60	5,75
COP D à 0/-3°C//30/35°C ¹	4,09	4,27/4,42	4,15/4,29	4,13/4,24	4,13/4,24	4,07/4,24	4,33	4,36
Puissance calorifique nominale (Kw) à 0/-3°C//40-45°C ¹	4,32	5,59/5,68	7,56/7,72	9,64/9,64	10,67/10,69	12,74/13,07	15,47	19,62
Puissance absorbée (Kw) à 0/-3°C//40-45°C ¹	1,51	1,95/1,96	2,66/2,71	3,02/2,96	3,31/3,27	4,40/4,26	4,72	5,89
COP à 0/-3°C//40-45°C ¹	2,86	2,86/2,90	2,85/2,85	2,86/2,86	2,85/2,83	2,80/2,86	2,84	2,88
Efficacité énergétique saisonnière chauffage (ETAS) à 35°C	135	141/146	138/142	137/140	137/140	135/140	144	145
Efficacité énergétique saisonnière chauffage (ETAS) à 55°C	125	130/135	127/131	126/129	126/129	123/129	132	133

Eau de Nappe/Eau	K3,5H	K5H	K7H	K9H	K10H	K12H	K15H	K19H
Monophasé/Triphasé	230V	230/400V	230/400V	230/400V	230/400V	230/400V	400V	400V
Puissance calorifique nominale (Kw) à 10/7°C//30/35°C	5,95	7,71/7,83	10,41/10,61	13,29/13,29	14,70/14,72	17,58/18,00	21,35	27,04
Puissance absorbée (Kw) à 10/7°C//30/35°C	1,36	1,77/1,77	2,40/2,44	3,03/3,04	3,38/3,40	4,11/4,12	4,92	5,65
COP à 10/7°C//30/35°C	4,37	4,36/4,42	4,34/4,35	4,39/4,37	4,35/4,33	4,28/4,37	4,34	4,79
Puissance calorifique nominale (Kw) à 10/7°C//40-45°C	5,62	7,27/7,38	9,83/10,01	12,53/12,53	13,87/13,90	16,56/16,99	20,11	25,51
Puissance absorbée (Kw) à 10/7°C//40-45°C	1,62	2,09/2,10	2,85/2,90	3,23/3,17	3,54/3,50	4,71/4,56	5,05	6,14
COP à 10/7°C//40-45°C	3,47	3,48/3,51	3,45/3,45	3,88/3,95	3,91/3,97	3,52/3,72	3,98	4,15
Efficacité énergétique saisonnière chauffage ETAS à 35°C	135	141/146	138/142	137/140	137/140	135/140	144	145
Efficacité énergétique saisonnière chauffage ETAS à 55°C	125	130/135	127/131	126/129	126/129	123/129	132	133

Décibels (Db)	53	52	54	54	55	55	55	56
---------------	----	----	----	----	----	----	----	----

Références Kaléa H	K3,5H	K5H	K7H	K9H	K10H	K12H	K15H	K19H
Evolution (230V)	81201001	81201002	81201004	81201006	81201008	81201010		
Evolution (400V)		81201003	81201005	81201007	81201009	81201011	81201012	81201013

R454C : Nouveau gaz plus respectueux de l'environnement
14 fois moins polluant que le R410A
Près de 5 fois moins polluant que le R32

¹ Performances selon EN 14511