

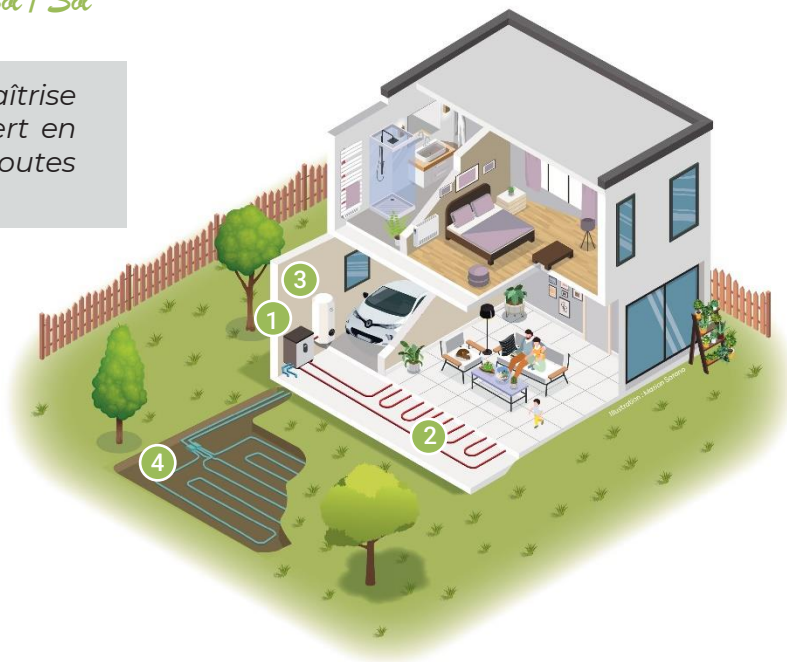
# Kaléa R

Pompe à chaleur géothermique Rétrofit Sol | Sol



« Parce que la qualité passe par la maîtrise globale de votre installation, votre expert en géothermie vous accompagne durant toutes les étapes de votre projet. »

- 1 Pompe à chaleur géothermique
- 2 Plancher chauffant
- 3 Production d'eau chaude sanitaire
- 4 Capteur géothermique horizontal



En restituant l'énergie puisée dans le sol, cette gamme de pompes à chaleur offre, de série :

CHAUFFAGE

En option :

CHAUFFAGE DE L'EAU CHAUDE SANITAIRE



Largeur : 60 cm  
Profondeur : 74 cm  
Hauteur : 83,5 cm

## DE LA CHALEUR DANS TOUTE LA MAISON !

Une pompe à chaleur sol/sol transfère les calories puisées dans le sol (par captage horizontal) jusqu'au circuit de distribution assuré par un plancher chauffant basse température.

## ET BEAUCOUP PLUS...

La pompe à chaleur permet de produire de l'eau chaude sanitaire toute l'année, grâce à un préparateur d'eau chaude.



GÉO-FLUTH

[www.geo-fluth.fr](http://www.geo-fluth.fr)



ma primerenov  
Mieux chez moi, mieux pour la planète

# UN SYSTÈME *tout terrain* ET UN CONCEPT *modulable*

## > ADAPTABLE

- Adaptés en remplacements de votre ancienne pompe à chaleur Sol/ Sol.
- Compatible avec plancher chauffant frigo.
- Fonctionnement de la pompe à chaleur quelle que soit la température extérieure.

## > CONFORTABLE

- Silencieux.
- Utilisation simple

## > FIABLE

- Pas de carte électronique
- Fabrication française

## > ÉCONOMIQUE

- Haut coefficient de performance (COP).
- Deux zones de chauffage et eau chaude sanitaire
- Éligible à MaPrimeRenov (selon loi de finances en vigueur).
- Jusqu'à 70% d'économies sur la consommation de chauffage.

## > ÉCO-RESPONSABLE

- Aucun rejet de CO<sup>2</sup>.
- Fluide R454C sans effet sur la couche d'ozone.
- Gaz moins polluant (GWP<150), conforme à la réglementation et autorisé après 2030 (contrairement au R32 et R410A).

## > POMPE À CHALEUR

*Garantie 2 ans*

## CARACTÉRISTIQUES TECHNIQUES

| Sol/Sol  | K2R  | K4R  | K5R  | K7R       | K9R       | K11R  |
|--|------|------|------|-----------|-----------|-------|
| Monophasé/Triphasé   | 230V | 230  | 230  | 230/400V  | 230/400V  | 400V  |
| Puissance calorifique nominale (Kw) à -5°C/35°C  | 3,15 | 4,79 | 6,64 | 8,26/8,56 | 9,45/9,67 | 12,05 |
| Puissance absorbée (Kw) à -5°C/35°C  | 0,82 | 1,24 | 1,71 | 2,12/2,08 | 2,39/2,38 | 2,93  |
| COP à -5°C/35°C  | 3,84 | 3,84 | 3,87 | 3,89/4,10 | 3,96/4,07 | 4,11  |
| Nombres de couronnes capteur horizontal <sup>1</sup> (une couronne ≈30m <sup>2</sup> ) | 1    | 2    | 3    | 4         | 5         | 6     |
| Efficacité énergétique saisonnière chauffage ETAS à 35°C                               | 135  | 141  | 138  | 137/140   | 137/140   | 140   |

<sup>1</sup> Couronnes de longueur 75 m ou 85 m selon la nature du terrain

|               |    |    |    |    |    |    |
|---------------|----|----|----|----|----|----|
| Décibels (Db) | 54 | 54 | 55 | 56 | 57 | 57 |
|---------------|----|----|----|----|----|----|

| Références Kaléa R        | K2R      | K4R      | K5R      | K7R      | K9R      | K11R     |
|---------------------------|----------|----------|----------|----------|----------|----------|
| Monophasé ( <b>230V</b> ) | 81301001 | 81301002 | 81301003 | 81301004 | 81301006 |          |
| Triphasé ( <b>400V</b> )  |          |          |          | 81301005 | 81301007 | 81301008 |



**R454C** : Nouveau gaz plus respectueux l'environnement  
14 fois moins polluant que le R410A  
Près de 5 fois moins polluant que le R32